



გამორჩეული აჩქითაქტუხა

- ❖ ტყუპი კოშკები
- ❖ ერთმანეთის საწინააღმდეგოდ ბრუნვის ილუზია
- ❖ კონტრასტი - ქვის კოშკის მოპირკეთება Laminam-ის თეთრი ფილით, მინის კოშკი - Saint Gobain-ის მინით
- ❖ 41 სართული - 37 მიწის ზემოთ, 4 მიწისქვეშა
- ❖ 25 000 კვ.მ მიწისქვეშა ავტოსადგომი
- ❖ მდებარეობა - ჭავჭავაძის გამზ.
გ. ტაბიძის ძეგლის მიმდებარედ



აქსის თაუერის შექმნის ისტორია

- ❑ აქსის თაუერის პროექტირება - 2005 წელი
- ❑ მშენებლობის დაწყება - 2006 წელი
- ❑ კონსერვაციის პერიოდი 2008 - 2015 წლები
- ❑ მშენებლობის განახლება საქართველოს თანაინვესტირების ფონთან თანამშრომლობით - 2015 წელი
- ❑ განხორციელებული ინვესტია 84 მილიონ აშშ დოლარი
- ❑ გრძელვადიანი ინვესტიციის პრეცედენტი დეველოპერულ ბიზნესში
- ❑ კრიზისის დაძლევის უპრეცედენტო მაგალითი საქართველოში

დეველოპმენტის 5 მიმართულება



საცხოვრებელი



საოფისე



სასტუმრო



გასართობი

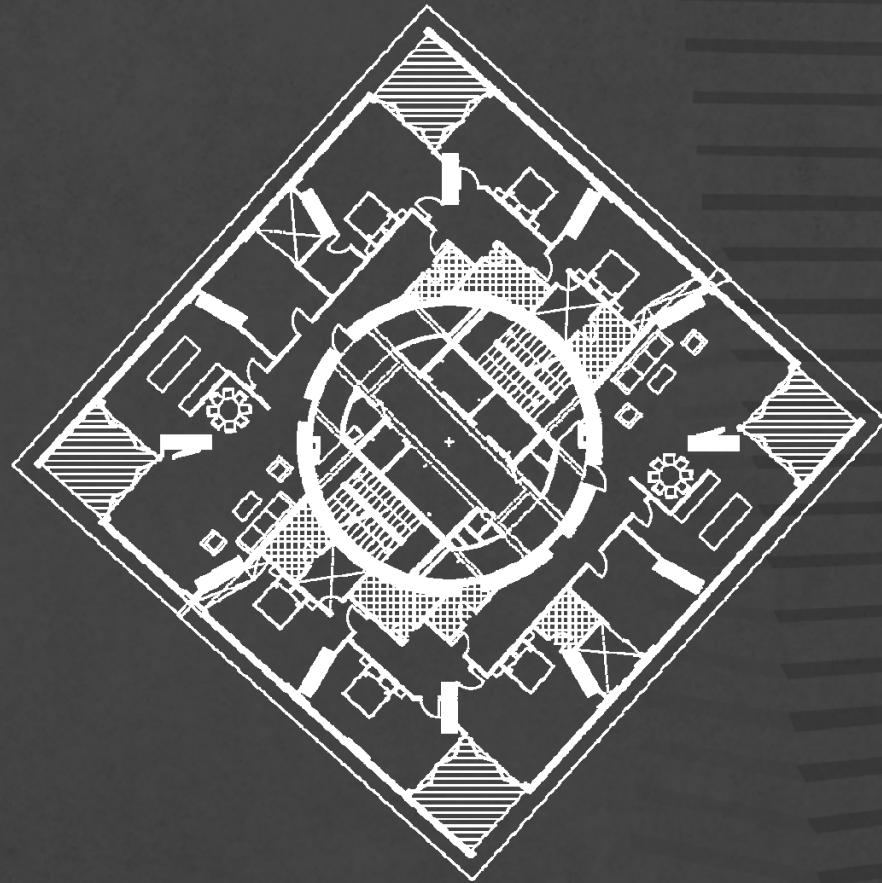


კომერციული



საცხოვრებელი

- ❑ ნათელი ბინები, მაღალი ჭერით - 3,6 მ
- ❑ განსხვავებული გეგმარება
- ❑ მდებარეობა და პანორამული ხედები
- ❑ 5* სასტუმროს მომსახურება
- ❑ მოწინავე ტექნოლოგიები





საოფისო

საერთაშორისო სტანდარტების A- კლასის ოფის ცენტრი,
რომელიც აკმაყოფილებს გლობალური
ბრენდების ყველა პირობას წარმომადგენლობითი
ოფისის გახსნისთვის



- ❑ 15 000 კვ.მ - სასარგებლო ფართი
- ❑ 3 000 კვ.მ - შეხვედრების ოთახებისა და საკონფერენციო დარბაზისთვის
- ❑ 5* სასტუმრო Pullman-ის მომსახურება
- ❑ სპეციალურად გამოყოფილი ავტოსადგომი ოფის ცენტრის მომხმარებლებისთვის
- ❑ პრესტიჟული, ადვილად მისადგომი მდებარეობა
- ❑ ნათელი ოფისები, მაღალი ვიტრაჟებით და პანორამული ხედებით
- ❑ განვითარებული, თანამედროვე ინფრასტრუქტურა, ტელეკომუნიკაციები, უსაფრთხოების სისტემები და სხვა
- ❑ კაფე - რესტორნები
- ❑ გამორჩეული არქიტექტურა





ინჟინერია და ტექნოლოგიები

- ❑ MITSUBISHI - ის 32 ჩქაროსნული ლიფტი და 6 ესკალატორი
- ❑ კონსტრუქცია გათვლილია 8 ბალიან სეისმურობაზე
- ❑ გავლილი აქვს ტესტირება ქარის მაქსიმალურ დატვირთვებზე ჩეხეთისა () და დიდი ბრიტანეთის - BMT FLUID MECHANICS წამყვან სპეციალიზირებულ ინსტიტუტებში
- ❑ ფასადის კონსტრუქციების შემუშავებაში მონაწილეობდა ARUP-ი, ხოლო REYNAERS-ის მიერ ჩატარდა ფასადის ტესტირება აეროდინამიულ დატვირთვებზე
- ❑ კონსტრუქცია უნიკალურია და შემუშავებულია აქსისის კონსტრუქტორების მიერ. გავლილი აქვს ექპერტიზა ქართველი და უცხოელი კომპანიების მიერ - Hinman Consulting და Europroject

25F
AXIS TOWERS
RESIDENCES

↑ 3

უმსხვილესი ფინანსური ბიზნესის ACCOR -ის ჯგუფში შემავალი 5*- იანი სასტუმრო Pullman - ი

- ❑ განთავსდება მინის კოშკში 19 – 36 სართულებზე
- ❑ ოთახების რაოდენობა - 226
- ❑ სასტუმრო გათვლილია ბიზნეს ტურისტებზე
- ❑ სასტუმროში დასაქმდება 250 კაცამდე
- ❑ სასტუმროს ინფრასტრუქტურით და სერვისებით სარგებლობა მნიშვნელოვანი უპირატესობაა აქსის თაუერის მაცხოვრებლებისა და ოფის ცენტრის მომხმარებლებისთვის

